

Перспективы и проблемы обмена медицинскими данными
между государственными и частными клиниками.

Нужна ли ИЭМК частной медицинской лаборатории?



Денисов Дмитрий Геннадьевич
Лабораторная служба ХЕЛИКС
Медицинский директор

Лабораторная служба «HELIX»

- лабораторные комплексы в Москве, Санкт-Петербурге и Екатеринбурге общей площадью более 4000 м²
- 1500 видов выполняемых исследований;
- 260 центров под брендом HELIX в 117 городах РФ;
- 1700 частных и государственных ЛПУ доверяют выполнение лабораторных исследований HELIX;
- 17 000 000 исследований в год;
- 3 000 000 клиентов в год.

Сервисы для клиентов HELIX

- предварительный заказ через мобильное приложение или сайт;
- личный кабинет клиента;
- автоматизированные комментарии к результатам исследований;
- call-центр 24/7/365.

Лабораторная служба «HELIX»

Компания имеет развитую ИТ инфраструктуру, обусловленную, в том числе, высоким уровнем автоматизации выполнения лабораторных исследований.



Лабораторная служба «HELIX»

Обработка до 20 000 заказов в день делает электронный документооборот необходимостью.

Интеграция со сторонними ИТ системами заказчиков – единственный путь к безошибочной работе на преаналитическом и постаналитическом этапе.

Интеграция МИС – ИС HELIX

- Интеграционные решения между ЛС Хеликс и МИС ЛПУ успешно разрабатываются с 2010 года;
- Более 200 ЛПУ работает с передачей заявок в электронной форме и получением результатов через МИС;
- Используется несколько стандартных и проприетарных протоколов обмена, в т.ч. активно HL7.

Интеграция МИС – ИС HELIX

Интеграционные решения с 15 крупными МИС

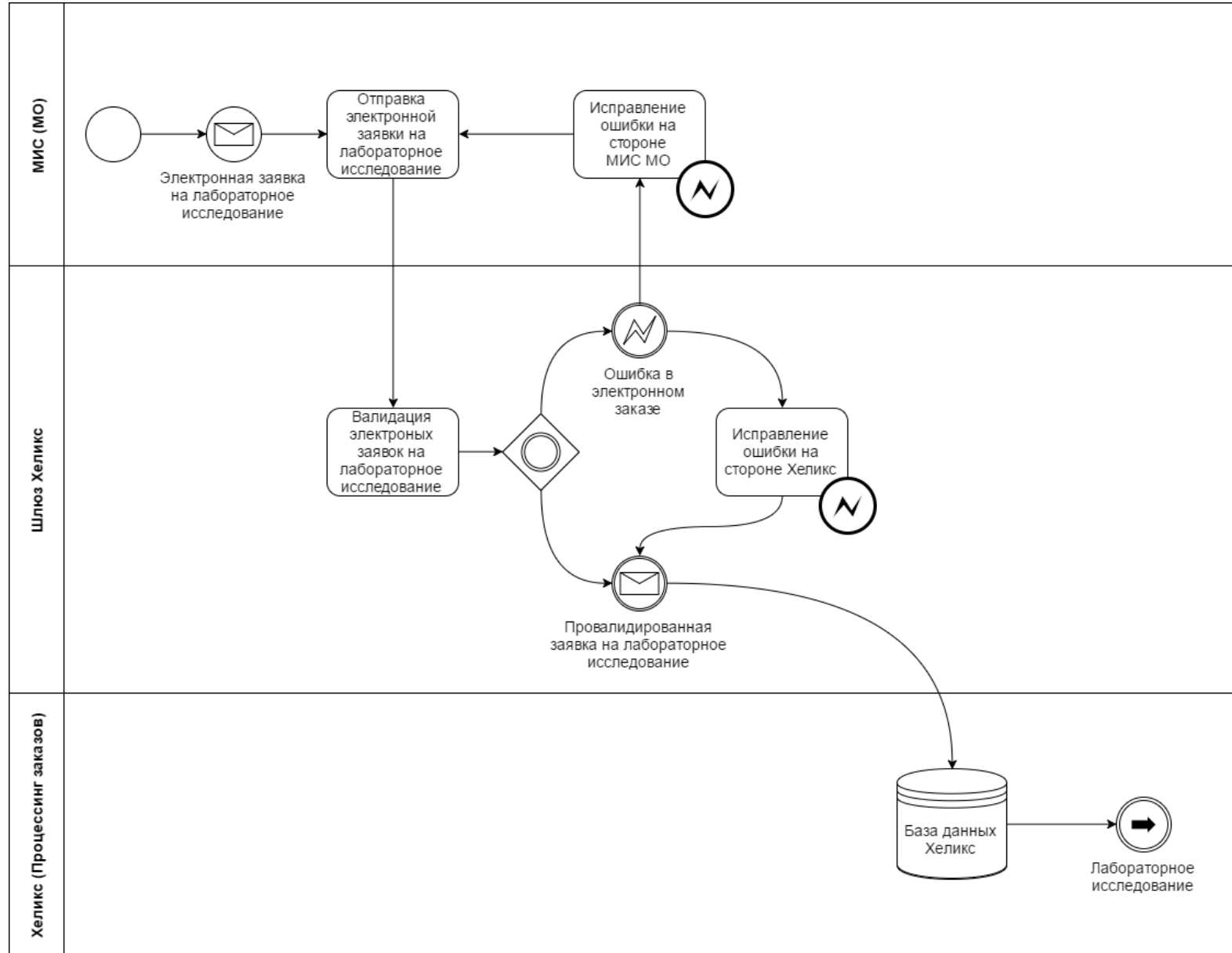


SELENDA

ArchiMed+



Интеграция МИС – ИС HELIX



Зачем частной лаборатории доступ к ИЭМК?

С целью получения дополнительных клинических данных для валидации результатов исследований, в частности:

- истории предыдущих результатов лабораторных исследований пациента;
- данных о принимаемых лекарственных препаратах;
- данных о наличии хронических и перенесенных заболеваний;
- дополнительных анамнестических данных по пациенту.

Валидация результатов исследований

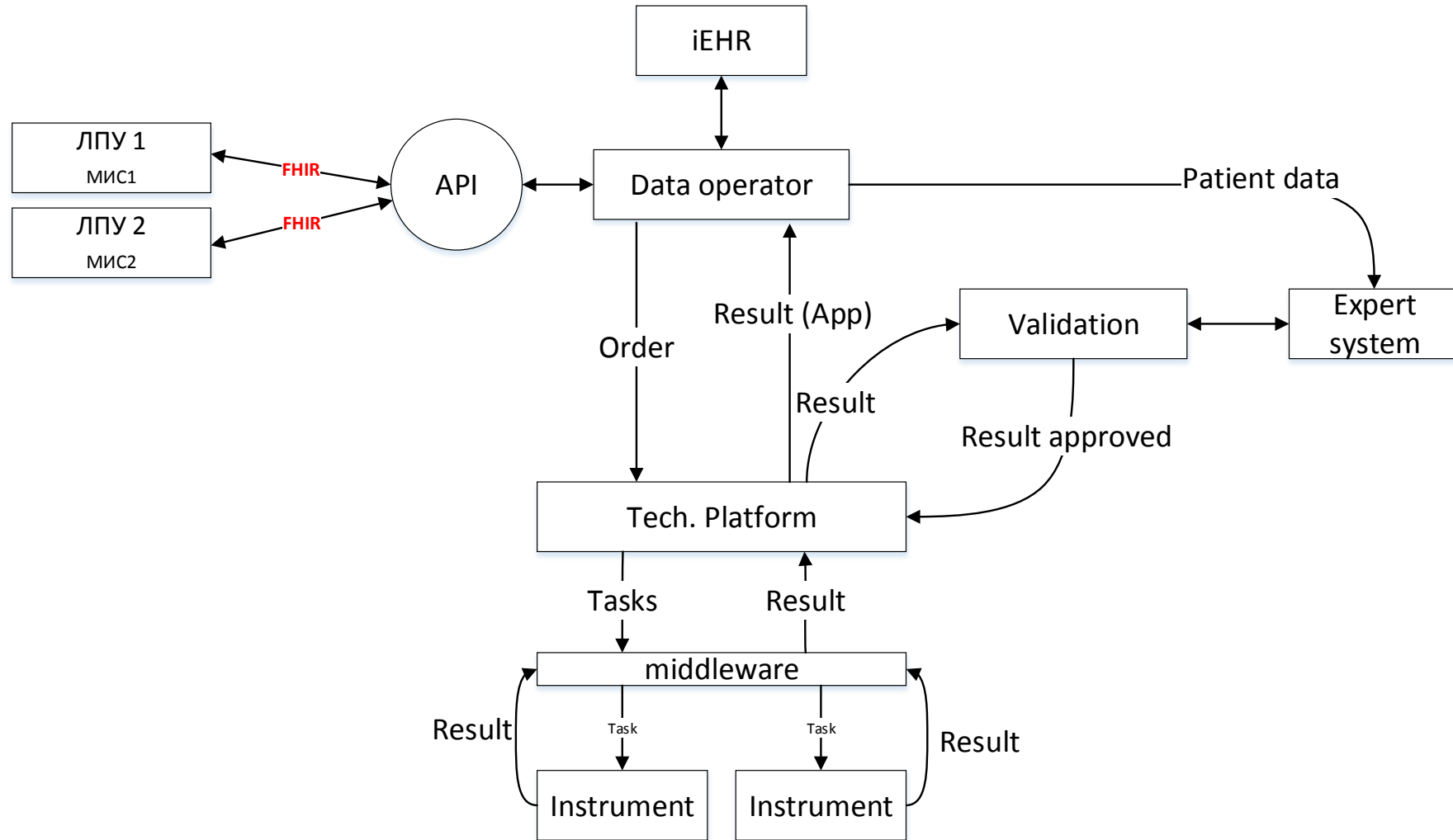
Техническая (контроль качества)

- На основании данных внешних и внутренних контролей;
- На основании статистических закономерностей.

Клиническая

- Сравнение с предыдущими результатами по тесту («дельта чек»);
- Сравнение с результатами коррелирующих тестов в заказе и истории;
- Сравнение с клиническими данными по пациенту;
- Данные о лекарственной интерференции.

Процесс выполнения исследования и валидации результатов



Валидация результатов исследований

Наличие у лаборатории клинических данных о пациенте и их использование в процедурах валидации результатов – важнейшая составляющая правильного процесса контроля качества выполняемых исследований.

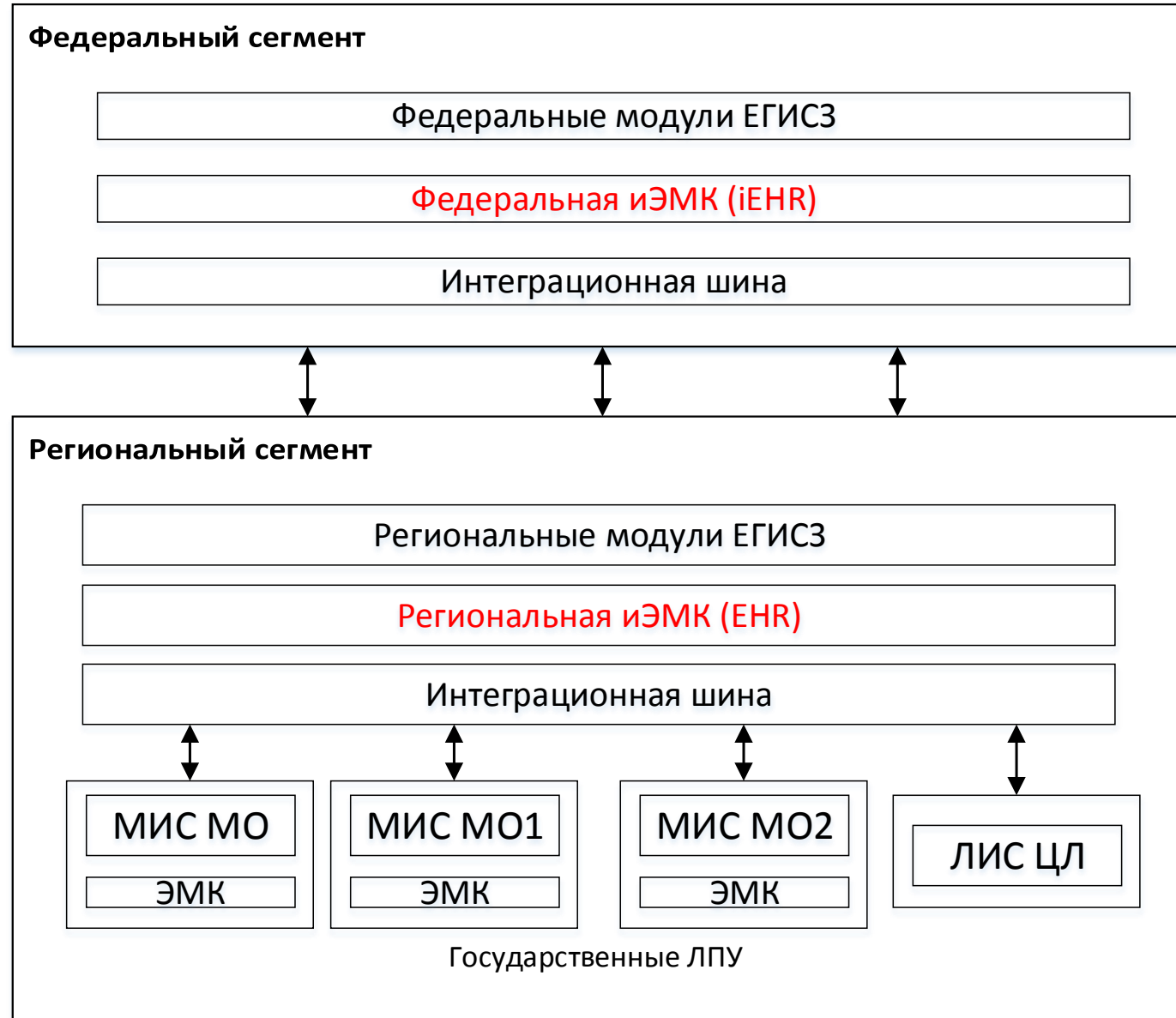
Построение правильной системы клинической валидации результатов невозможно без наличия у лаборатории EHR и интеграции с iEHR на уровне региона, в котором осуществляет обслуживание пациентов.

От правильной организации процесса контроля качества выполнения исследований в лаборатории напрямую зависит качество оказания медицинской помощи в ЛПУ, пользующихся услугами данной лаборатории.

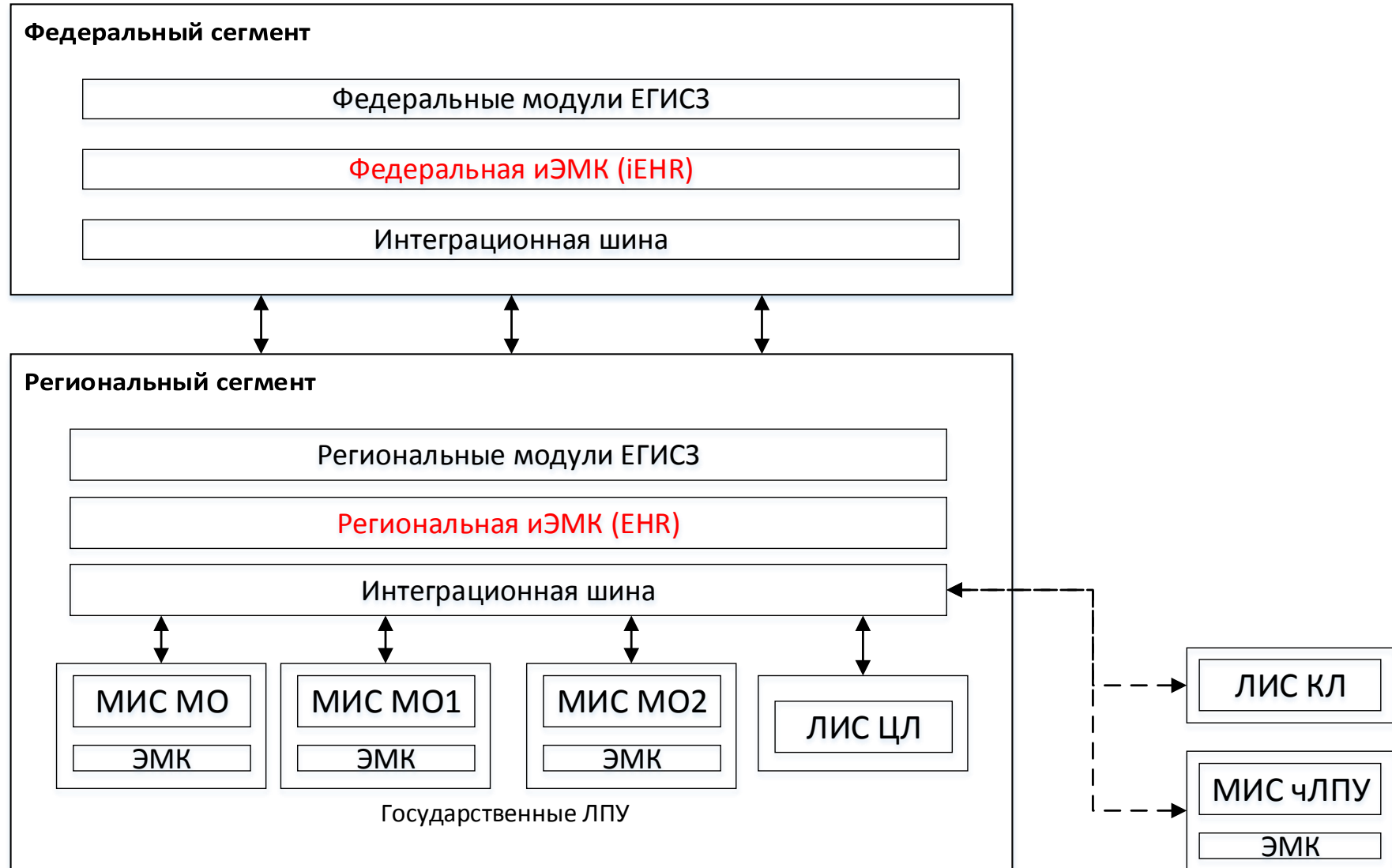
Медицинские данные в сегменте частной медицины

- за 2016 год 45% населения обращались за мед помощью в частные медцентры;
- большинство частных медицинских клиник имеют МИС;
- обмен данными между МИС частных клиник, региональными шинами и МИС государственных медучреждений не осуществляется;
- нет преемственности, нет удобства для врача и пациента, нет объективных статистических данных.

Упрощенная схема ЕГИСЗ



Упрощенная схема ЕГИСЗ



Преимущества интеграции МИС частных клиник с ЕГИСЗ

Преимущества для государственного сектора здравоохранения

- Более прозрачная статистика по клиническим случаям;
- Повышение качества оказания мед помощи за счет наличия более полной медицинской информации о пациенте при его обращении в гос. ЛПУ.

Преимущества для частных ЛПУ

- Повышение качества оказания мед помощи за счет наличия более полной медицинской информации о пациенте при его обращении в частное ЛПУ.

Преимущества для пациента

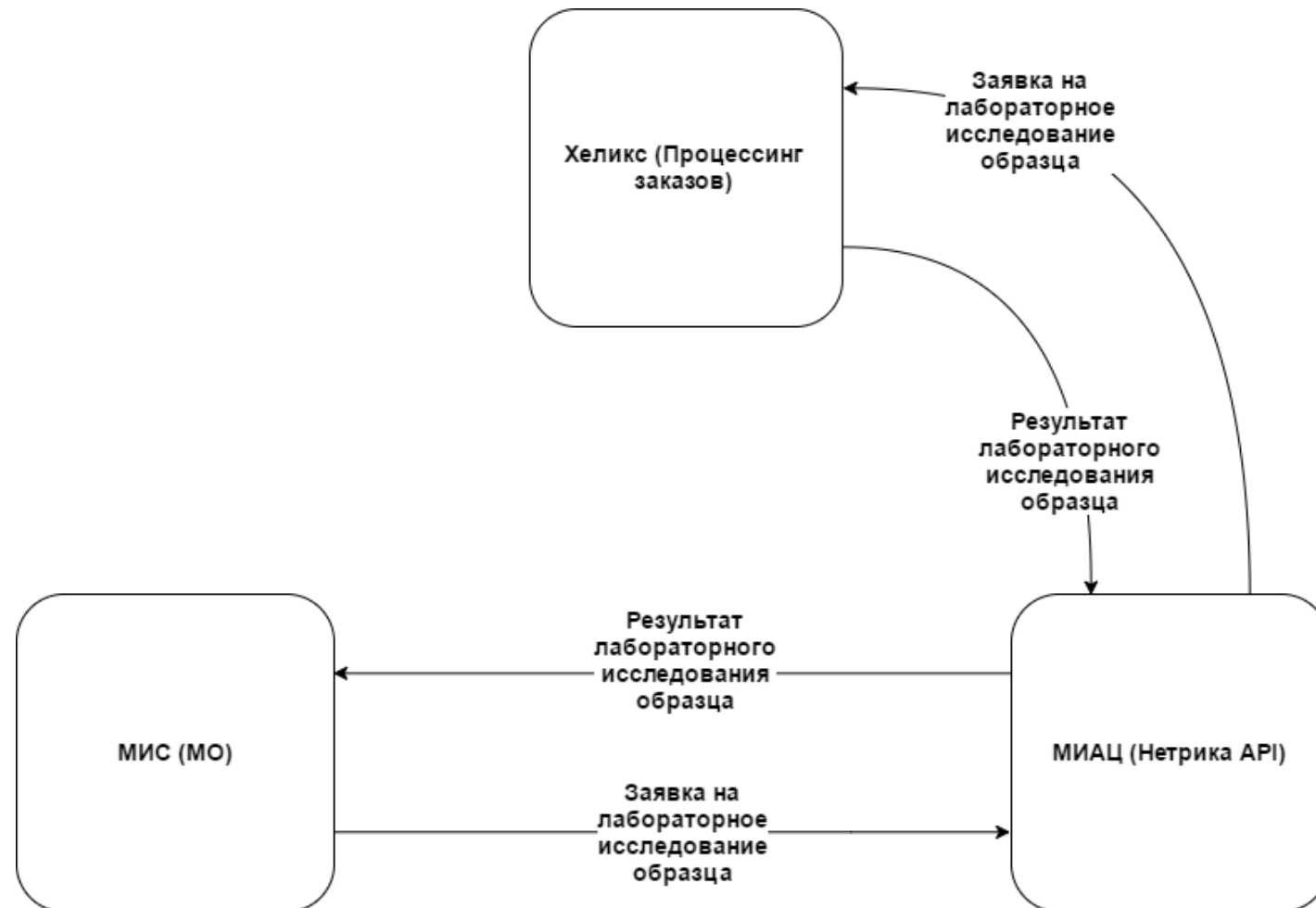
- Преемственность медицинских данных при переходе из одного ЛПУ в другое вне зависимости от вида ЛПУ и его территориальной принадлежности;
- Доступ к медицинской информации (ИЭМК) из одного места (в едином ЛК).

Стандартизация нормативно-справочной информации

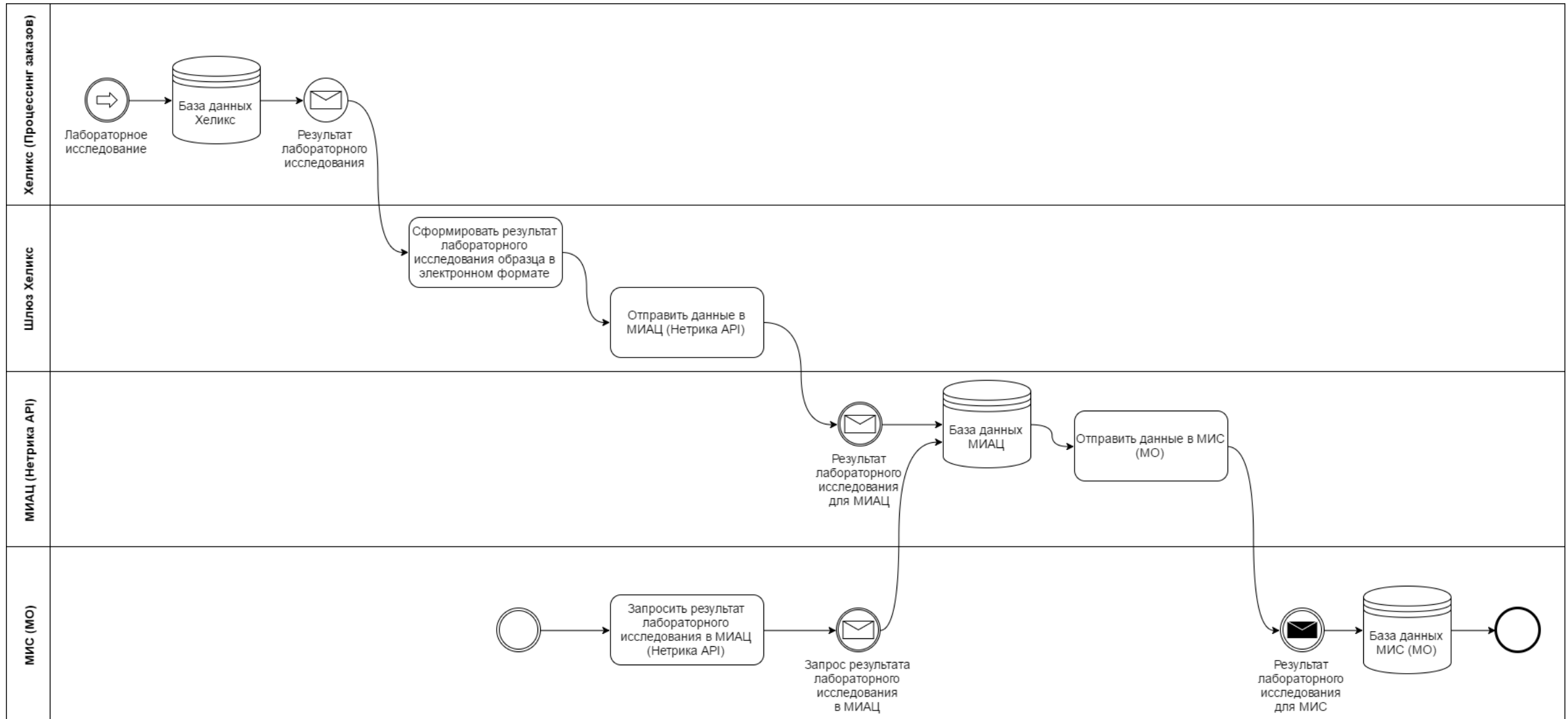
Используются международные, региональные и федеральные классификаторы и справочники: LOINC, ЛАТЕУС, ФСЛИ

Анализ ▲	Компонент	Loinc	
17-КС_МОЧА	Андростендион	15028-4	Изменить
17-КС_МОЧА	Андростерон	6705-8	Изменить
17-КС_МОЧА	Дегидроэпиандростерон	13612-7	Изменить
17-КС_МОЧА	Этиохоланолол	2268-1	Изменить
17-КС_МОЧА_ОБЩИЕ	Концентрация	21036-9	Изменить
17-ОПГ_ИФА	Концентрация апп.	1668-3	Изменить
5-ГИДРОКСИИНДОЛУКС_К-ТА_СУТ_МОЧ_ЕВРОТЕСТ	Выделение	1695-6	Изменить
ADENOVIRUS_F_ДНК_REAL-TIME	Результат	80674-5	Изменить
ADENOVIRUS_IGA	КП	69920-7	Изменить
ADENOVIRUS_IGG	КП	40977-1	Изменить
ADENOVIRUS_ДНК_REAL-TIME	Результат	39528-5	Изменить
ADENOVIRUS_ДНК_СИТИЛАБ	Результат	39528-5	Изменить
ANAPLASMA_PHAGOCYTOPHILUM_ДНК	Результат	29560-0	Изменить
ANTI_RICKETTSIA_РПГА	Титр	29682-2	Изменить
ANTI-BORDETELLA_PHGA	Титр: anti-Bordetella parapertussis	16473-1	Изменить
ANTI-BORDETELLA_PHGA	Титр: anti-Bordetella pertussis	6315-6	Изменить
ANTI-BRUCELLA_PHGA	Титр (anti-Brucella spp.)	19053-8	Изменить

Обмен данными HELIX - МИАЦ СПб



Обмен данными HELIX - МИАЦ СПб





Спасибо за внимание!