



# «Северо-Западный Федеральный медицинский исследовательский центр им. В.А. Алмазова» Минздрава России

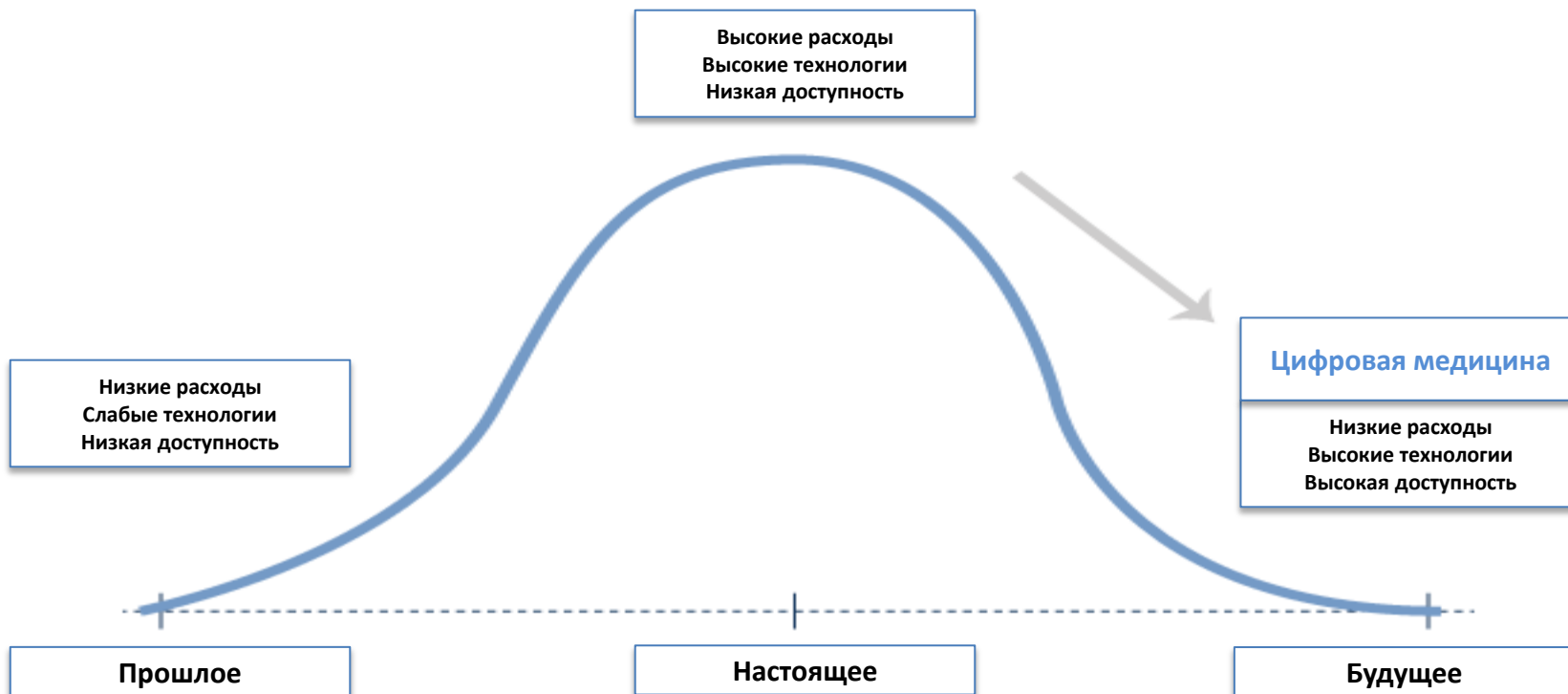


## Роль ИЭМК при организации оказания ВМП и СМП

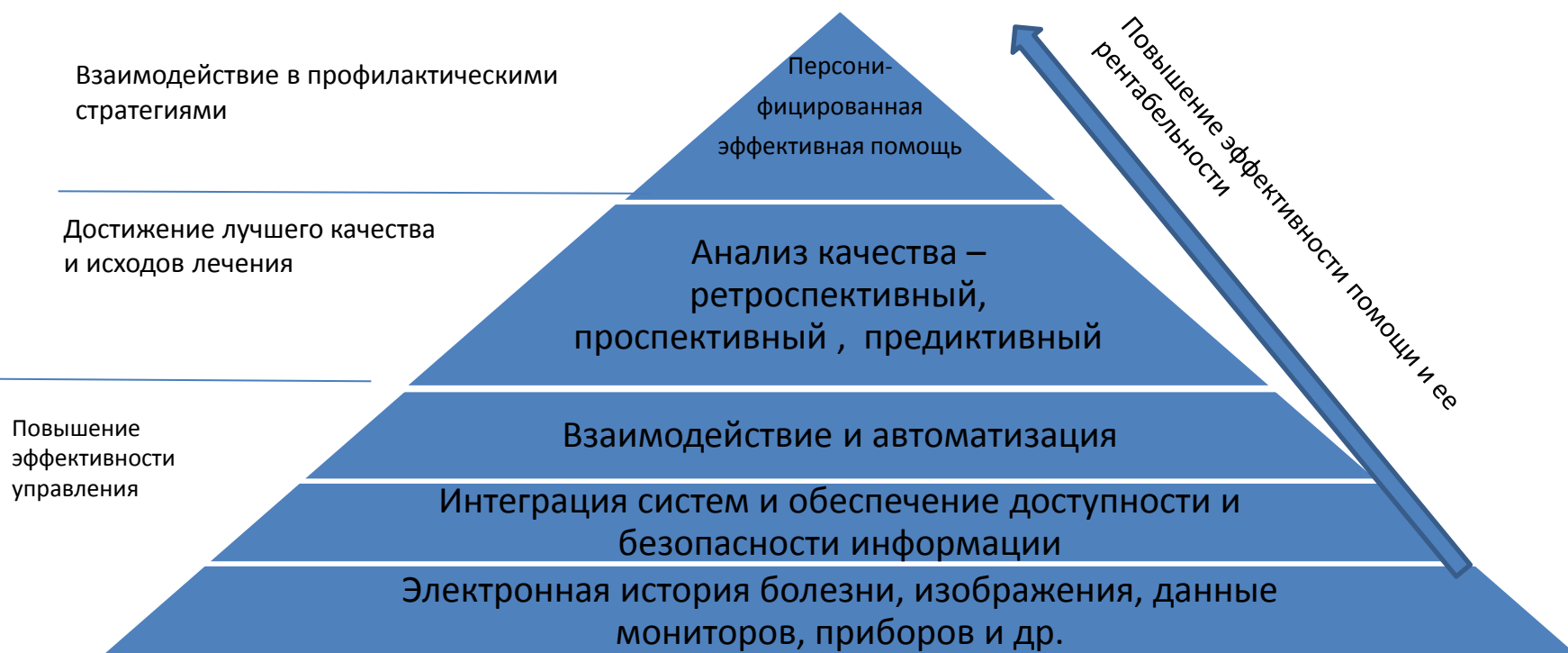
Дмитрий Ильич Курапеев

Санкт-Петербург, 08 июня 2017 года

# Прорывные инновации в здравоохранении



# Пирамида движения здравоохранения от объема помощи к эффективности



# Здоровье онлайн: Возможности для пациентов и врачей



Для удаленного мониторинга здоровья человека могут применяться измерители пульса, давления и ЭКГ, глюкометр, оксиметр, спирометр.

<sup>1</sup> Электронная медицинская карта содержит информацию о ходе проводимого лечения, диагнозах, назначениях и результатах исследований пациента. Заполняется врачом. Безопасно хранится в облаке. Доступна врачу из любого региона.

<sup>2</sup> Электронная регистратура содержит расписания врачей и позволяет пациентам записываться на прием или вызывать врача на дом.

<sup>3</sup> Нозологические регистры в связке с электронной медицинской картой позволяют обеспечить государственную поддержку пациентам по отдельным видам заболеваний.

<sup>4</sup> Обобщающее понятие для МИС медицинских организаций, централизованных региональных систем управления скорой медицинской помощью и центральных архивов медицинских изображений, лабораторных информационных систем, информационных систем ТФОМС и страховых медицинских организаций. Разработкой и внедрением занимаются регионы.

МИНИСТЕРСТВО ЗДРАВООХРАНЕНИЯ РОССИЙСКОЙ ФЕДЕРАЦИИ

TADVISER

Ростех

НЦИ

Национальный Центр Информатизации

2016

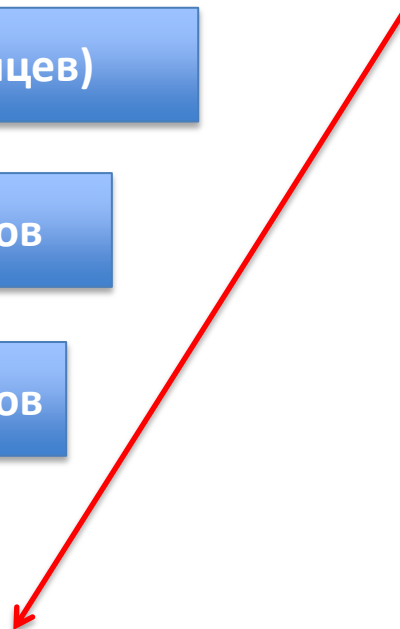
# Результаты отбора пациентов на госпитализацию

45 000 консультаций (6 месяцев)

Отобрано - 4 200 пациентов

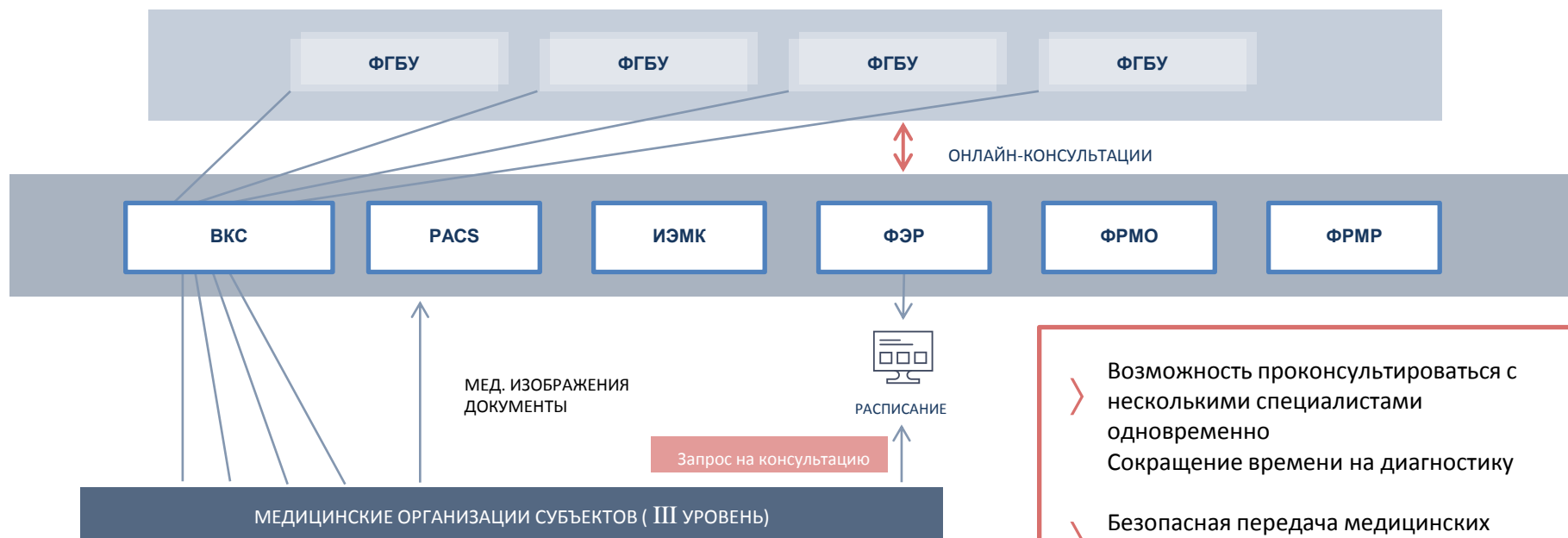
Одобрено - 3 600 пациентов

Эффективность 8 %



# ФЕДЕРАЛЬНАЯ ТЕЛЕМЕДИЦИНСКАЯ СИСТЕМА ЕГИСЗ

2016 ГОД: I ОЧЕРЕДЬ  
21 ФГУ МИНЗДРАВА РОССИИ



- > Возможность проконсультироваться с несколькими специалистами одновременно  
Сокращение времени на диагностику
- > Безопасная передача медицинских данных
- > Быстрый отбор пациентов, оптимизация логистики и контроль за подготовкой пациентов перед госпитализацией

# Телемедицинский центр ФГБУ «СЗФМИЦ им. В.А. Алмазова» Минздрава России

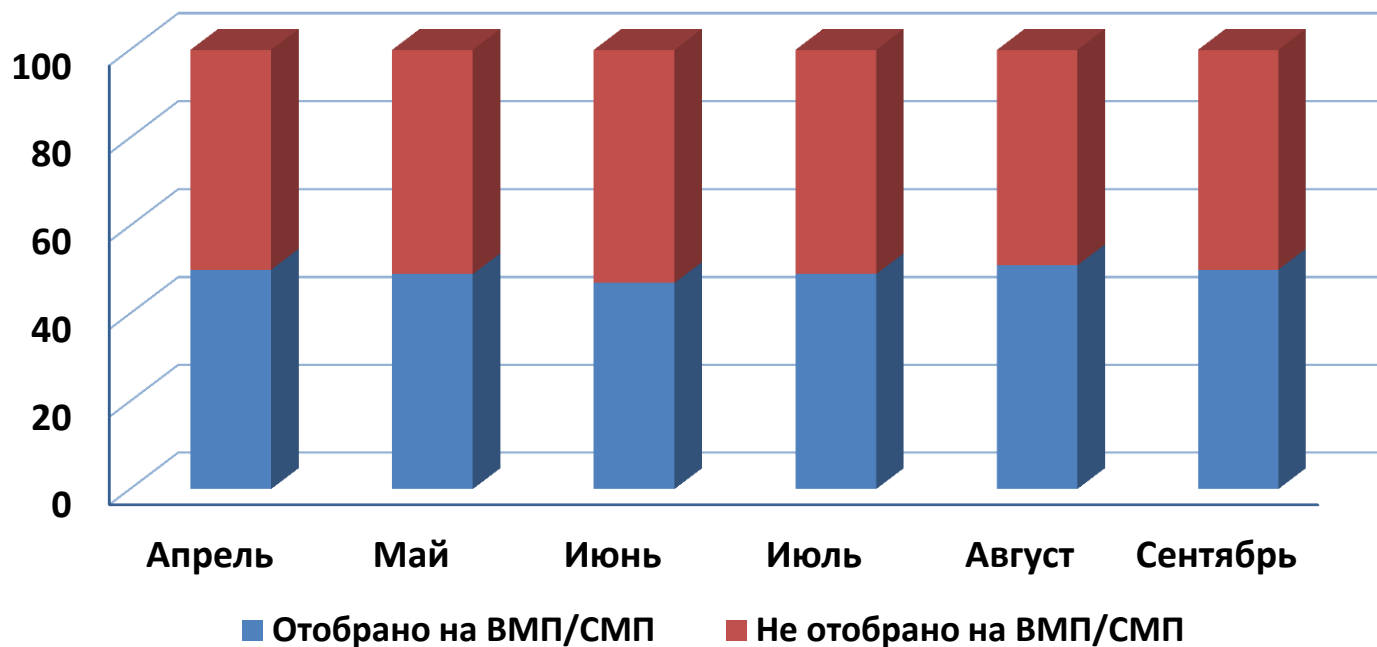
Оказываются телеконсультации регионам РФ по 23 профилям.



Реестр консультантов - 120 сотрудников институтов, НИЛ и НИО, ведущие врачи-клиницисты.

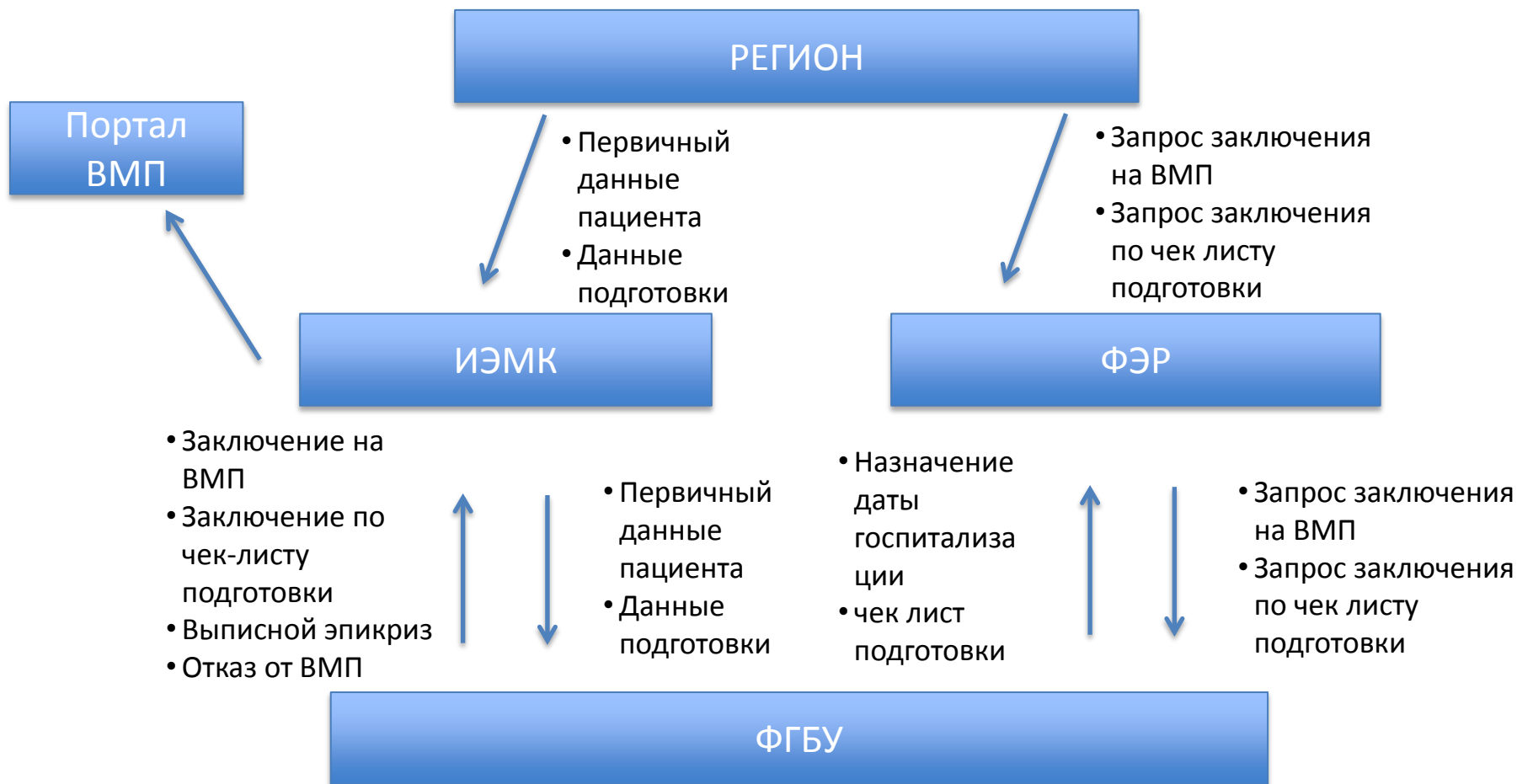


## Результативность консультаций в телемедицинском центре (%) – факт отбора на ВМП/СМП





# Предлагаемый формат обмена данными при подготовке на ВМП с использованием ИЭМК и ФЭР



# Спасибо за внимание!

