

Опыт создания независимой информационно-аналитической платформы для здравоохранения в Санкт-Петербурге.

Докладчик:

Максим Розанов

Директор по BI решениям
ГК Luxms

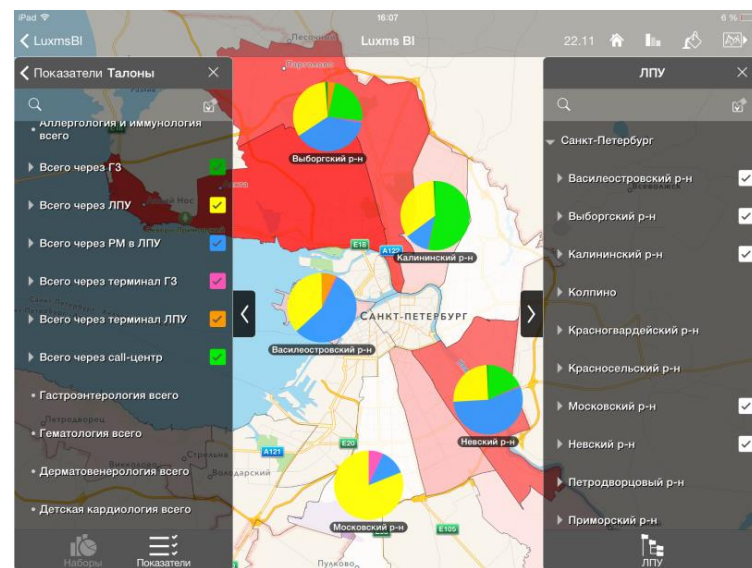


Информационно-аналитическая платформа

Информационно-аналитическая платформа создана для государственных нужд Санкт-Петербурга, с целью обеспечения руководителей здравоохранения актуальной и достоверной информацией о работе отрасли.

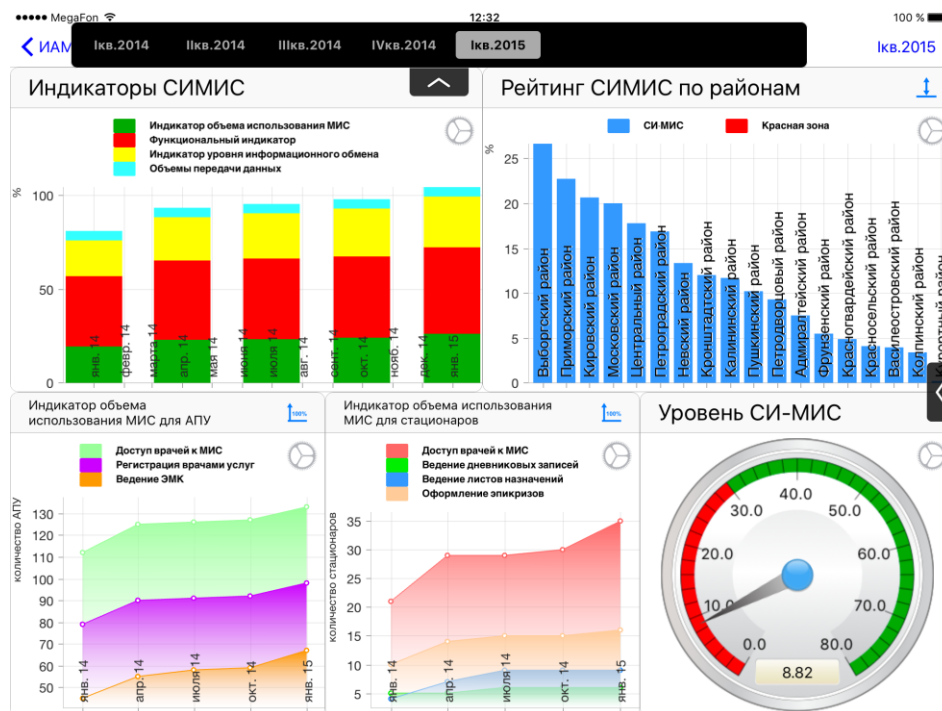
Примеры направлений управленческого контроля:

- Использование электронного документооборота в здравоохранении;
- Запись к врачу в электронном виде;
- Доступность плановой стационарной помощи;
- Диспансеризация;
- Информатизация ЛПУ.



Эффект от внедрения

- Объединение аналитических данных о деятельности более 250 стационаров и амбулаторно-поликлинических учреждений в единое информационное пространство;
- Сокращение времени подготовки медико-статистических отчетов за счет автоматической обработки данных;
- Переход от ежемесячного к ежедневному мониторингу ключевых показателей здравоохранения;
- Оптимизация работы каждого канала для записи к врачу;
- Визуальная отчетность по показателям, значимым при планировании развития города.



Open source стэк

- Отсутствие издержек на стороннее ПО при внедрении;
- Сокращение зависимости ПО от закрытых программных платформ.



Использование сторонних ресурсов.

Преимущества:

- Экономия ресурсов;
- Ускорение реализации проекта;
- Концентрация на основной деятельности.

Недостатки:

- Потеря критических знаний внутри компании;
- Зависимость от внешних исполнителей;
- Потеря конфиденциальности передаваемой информации;
- Отсутствие оперативности решения проблем;
- Отсутствие контроля над деятельностью аутсорсера.

Ваши вопросы ?

Максим Розанов
Директор по BI решениям

+7 (911) 931-12-20

Max@Luxms.com

LUXMS
Business Intelligence

СПАСИБО ЗА ВНИМАНИЕ!