

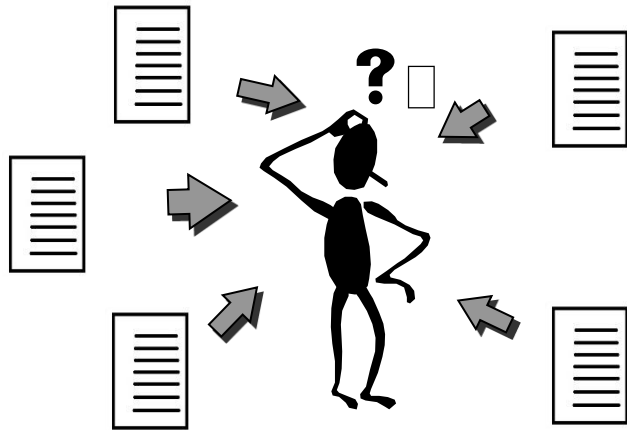


Мониторинг показателей регионального здравоохранения

Коган Е.И., заместитель директора СПб МИАЦ по ИТ

*Конференция «Практическая польза от региональных информационных систем»
Санкт-Петербург, 21-22 апреля 2016 года*

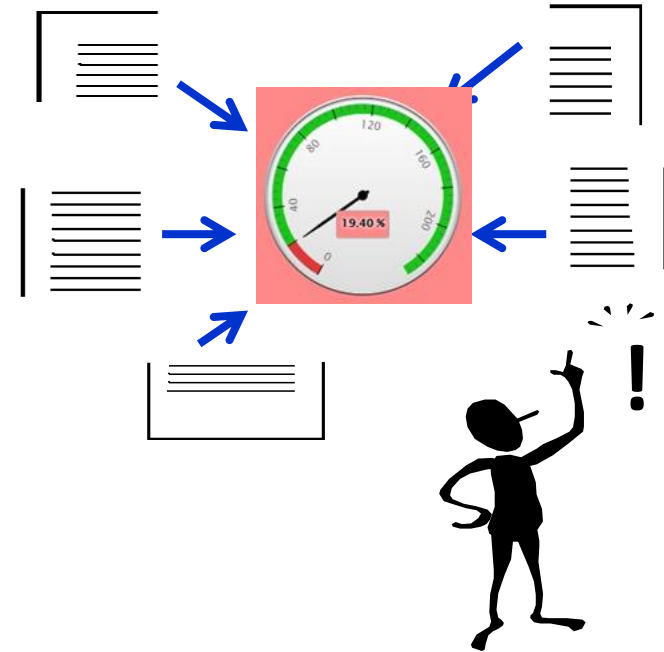
Традиционное управление



Трудоемко:

- В СПб МИАЦ – 124 постоянных мониторинга, 1.4 млн графоклеток статистических отчетов
- Различные отчеты не стыкуются

Управление на основе ключевых показателей



Легко:

- Видно, есть ли проблема
- Где возникла проблема
- Когда возникла проблема

■ Здоровье жителей региона

- Группы здоровья по результатам диспансеризации
- Потерянные годы потенциальной жизни

■ Отрасль государственного здравоохранения

- Доступность медицинской помощи
 - Запись на прием к врачу
 - Очереди на плановую госпитализацию и ВМП
 - Доступность льготных лекарственных средств
- Качество медицинской помощи
 - Индикаторы мероприятий по снижению смертности
 - Показатели маршрутизации пациентов с подозрением на ЗНО
- Работа отрасли
 - Зарплата врачей
 - Объем диспансеризации населения
- Информатизация здравоохранения
 - Исполнение «дорожной карты» развития ЕГИСЗ
 - Использование медицинских информационных систем

Как это работает

← Март 2016 →

Пн	Вт	Ср	Чт	Пт	Сб	Вс
29	1	2	3	4	5	6
7	8	9	10	11	12	13
14	15	16	17	18	19	20
21	22	23	24	25	26	27
28	29	30	31	1	2	3
4	5	6	7	8	9	10



ИАМ РЕГИЗ



Выйти

Сводная информационная панель ?

Показатели здравоохранения

Показатели информатизации здравоохранения

Зарплата врачей



% времени доступности записи



Диспансеризация: соответствие графику

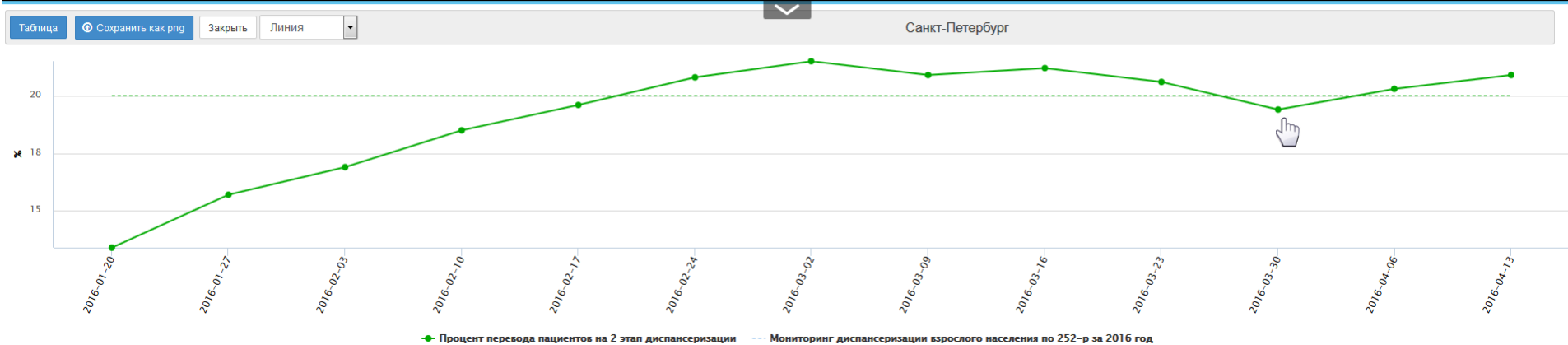


Диспансеризация: перевод на 2 этап

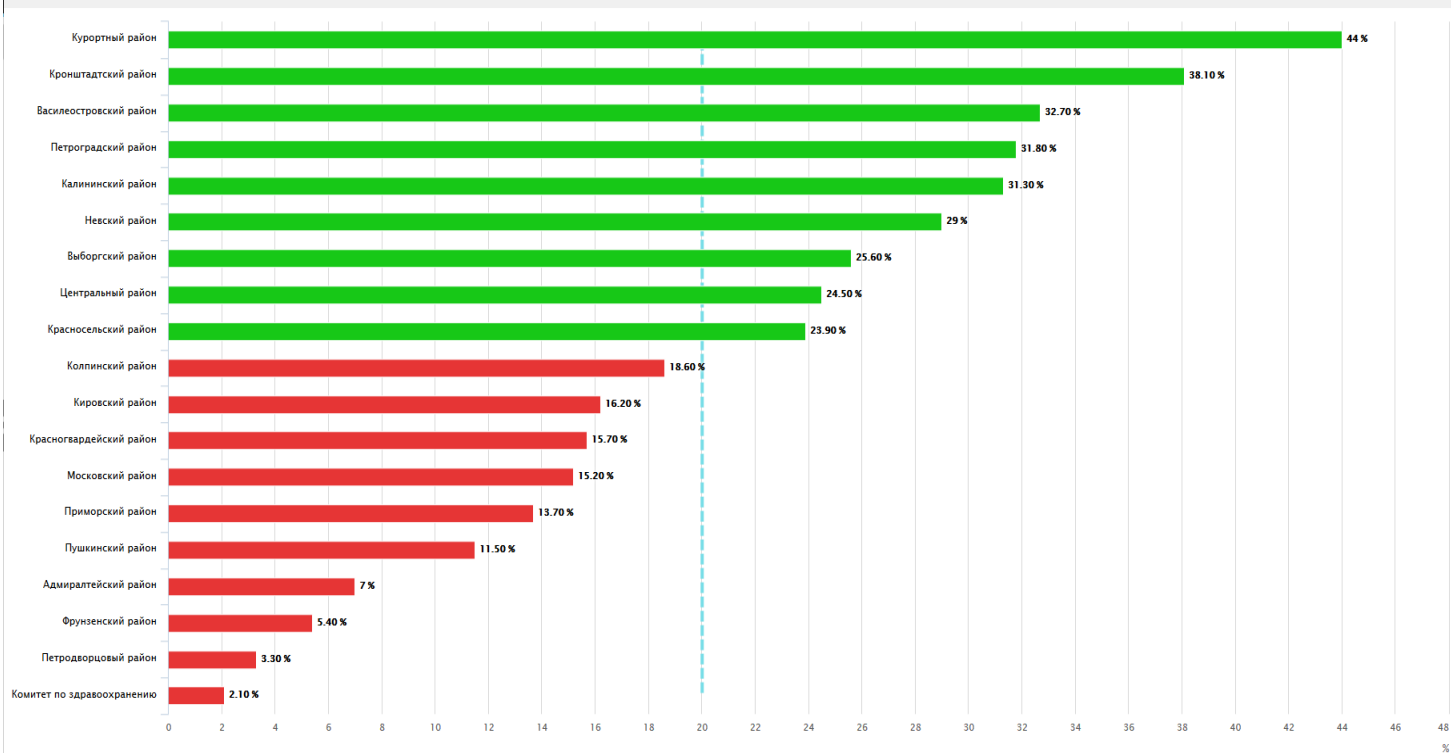


Как это работает

4.5. Мониторинг диспансеризации взрослого населения по 252-р за 2016 год

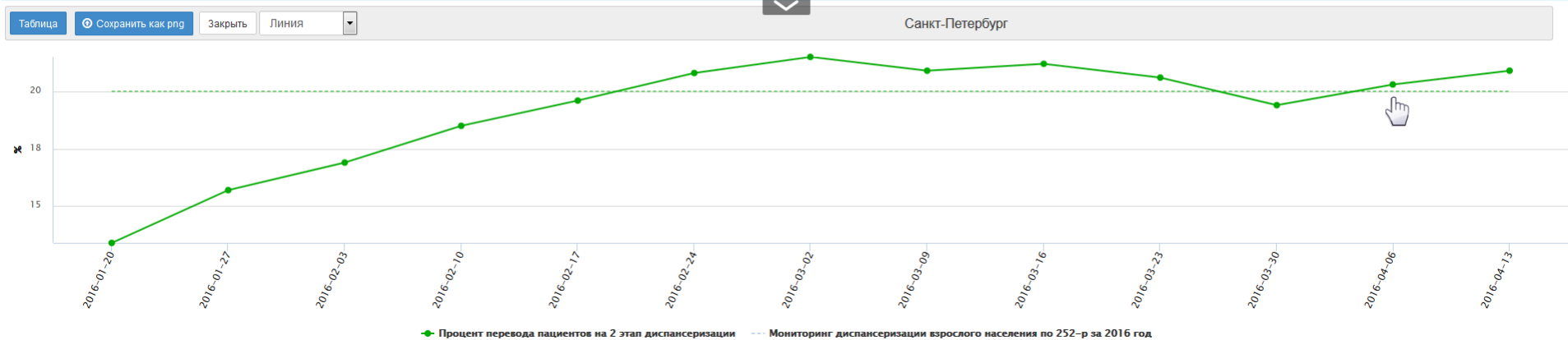


Санкт-Петербург / Процент перевода пациентов на 2 этап диспансеризации / 2016-03-30

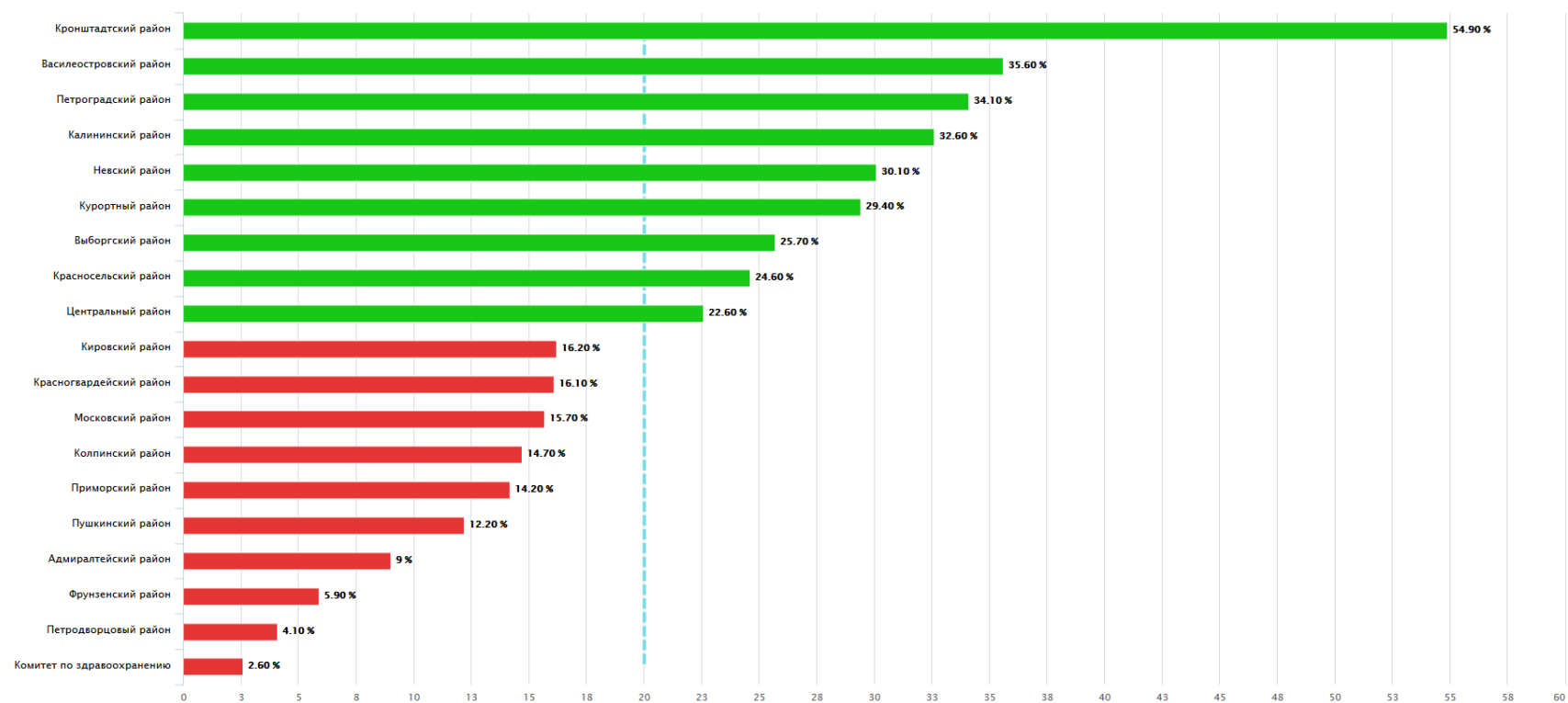


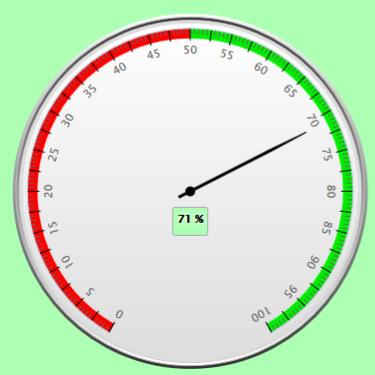
Как это работает

4.5. Мониторинг диспансеризации взрослого населения по 252-р за 2016 год



Санкт-Петербург / Процент перевода пациентов на 2 этап диспансеризации / 2016-04-06





Управление на основе мониторинга показателей: преимущества

- Трудно готовить
 - Определить показатели
 - Установить целевые значения
 - Организовать сбор фактических данных
- Легко управлять
 - Показывает проблему в момент ее появления
 - Показывает, кто виноват



Спасибо за внимание!

*Коган Е.И., заместитель директора МИАЦ
по информационным технологиям*

KoganE@spbmiac.ru

Документационный центр: docs.spbmiac.ru