

# Инновационные инструменты повышения эффективности операционной деятельности медицинских учреждений

Кораблев А.В.

Председатель правления Кластера высоких наукоемких технологий и инжиниринга СЗФО РФ «Креономика»,  
Президент Концерна R-Про, Академик Инженерной академии,  
[korablev.a@r-p-c.ru](mailto:korablev.a@r-p-c.ru)



IT-КОНЦЕРН

[www.r-p-c.ru](http://www.r-p-c.ru)

# Об R-Про Консалтинг



Более 25 лет опыта консалтинга в областях:

- ❖ внедрения бережливого производства,
- ❖ обеспечения роста производительности труда
- ❖ менеджмента качества
- ❖ повышения эффективности бизнеса

Консультанты

- ❖ В штате компании опытные консультанты, в том числе профессора, доктора и кандидаты наук, академики, заслуженные деятели науки, а также тренеры и эксперты.
- ❖ Программы внедрения бережливого производства ведут специалисты с международной сертификацией - черные пояса и мастера черных поясов



Концерн R-Про – официальный представитель Juran Global в РФ странах СНГ и Балтии.



Компания основана 100 лет назад всемирно признанным практиком и ученым Джозефом Джураном (1904 – 2008) и является международным лидером в области внедрения Lean Six Sigma и управления качеством.

Более 100 зарегистрированных патентов на инструменты бережливого производства.

Специализированные решения для бережливой поликлиники. Из топ 100 ведущих клиник мира более 60 – клиенты Juran Global. Более 20 книг по бережливому производству и управлению качеством в медицинских учреждениях

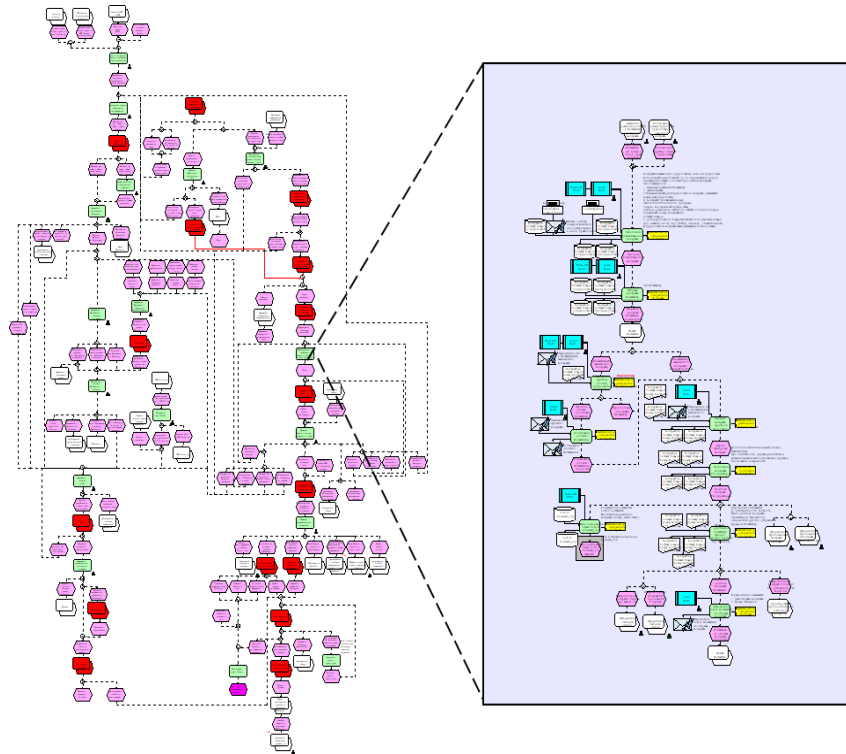


# Аудит клиники, документирование процессов и картирование потока создания ценности (Value stream mapping)

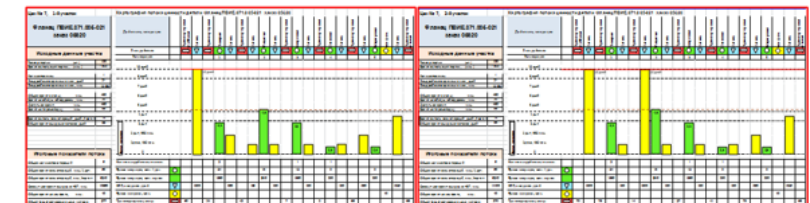
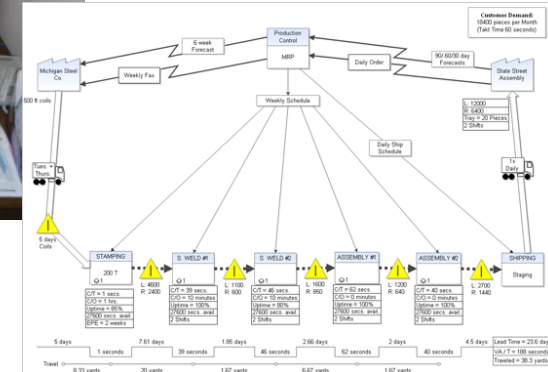
Аудит медицинского учреждения по методологии Juran Organization's Health-Test®

- ❖ Анкетирование и интервьюирование сотрудников
- ❖ Выявление владельцев процессов
- ❖ Визуальный осмотр
- ❖ Документирование и моделирование процессов

Моделирование процессов «Как есть»



Картирование процессов



Визуальное состояние

Анализ производства заказа изготовления карты фланца ПИВЕ.071.005-021

1. Дата отгрузки заказа 05620	01.08.2024
2. Получение готового заказа 02	13.01.2024
3. Начало выполнения заказа в ц.7	13.01.2024
4. Сдача готового заказа	13.02.2024

Исполнение в срок: 1 мес.

Исходные данные участка

Средняя стоимость заказа	100
Средняя стоимость заказа, тыс. руб.	100
Средняя стоимость заказа, млн руб.	100
Средняя стоимость заказа, млрд руб.	100

Будущее видение производственной ячейки и целевые показатели ее внедрения.

№ п/п	Критерий оценки	3-й участок	2-й участок	Будущее
1	Время выполнения заказа	22 дня	30 дней	14 дней
2	Нормчас на 1 дет.	1 н/ч	1 н/ч	0,85 н/ч
3	Транспортировка деталей	277 метров	370 метров	189 метров

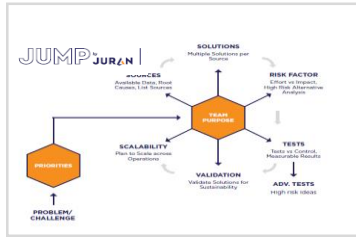
Исходные показатели работы

Средняя стоимость заказа	100
Средняя стоимость заказа, тыс. руб.	100
Средняя стоимость заказа, млн руб.	100
Средняя стоимость заказа, млрд руб.	100

Для моделирования процессов и картирование потока создания ценности мы рекомендуем использовать ПО iGrafx for Lean Six Sigma

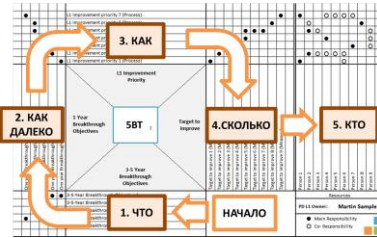
# Инновационные инструменты повышения эффективности процессов клиники

## Бизнес-система



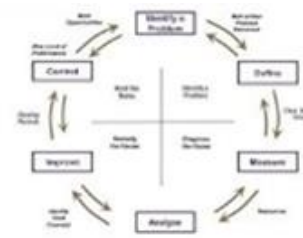
Juran JUMP™

## Операционная система



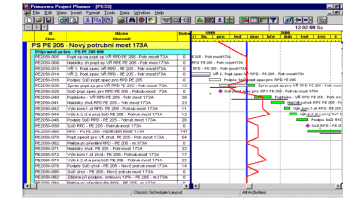
Хосин Канри

## Система управления качеством

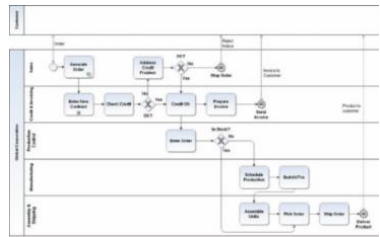


Juran Healthcare RCCA™

## Инновационная система

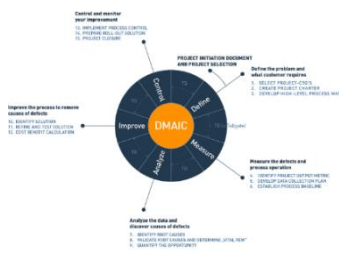


Управление инновационными проектами P2M

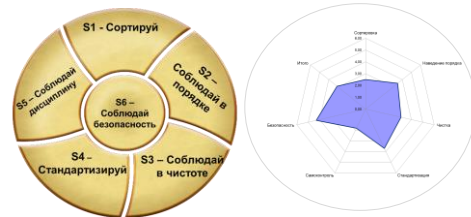


## Процессное управление

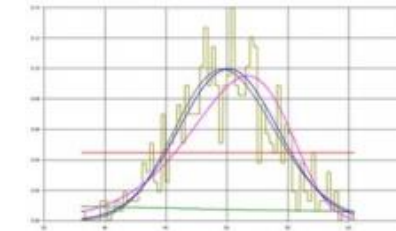
Risk Map	High	Medium	Low
High	Red	Yellow	Green
Medium	Yellow	Green	Blue
Low	Green	Blue	White



DMAIC



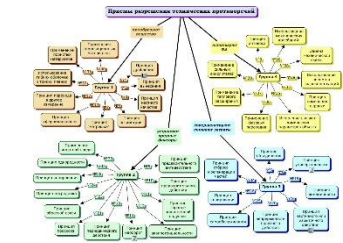
Juran 6S™



Six Sigma



Juran Quality by Design®



ТРИЗ 2.0



Juran Управление инновациями

## Управление рисками и комплаенс



и еще 50+ инструментов

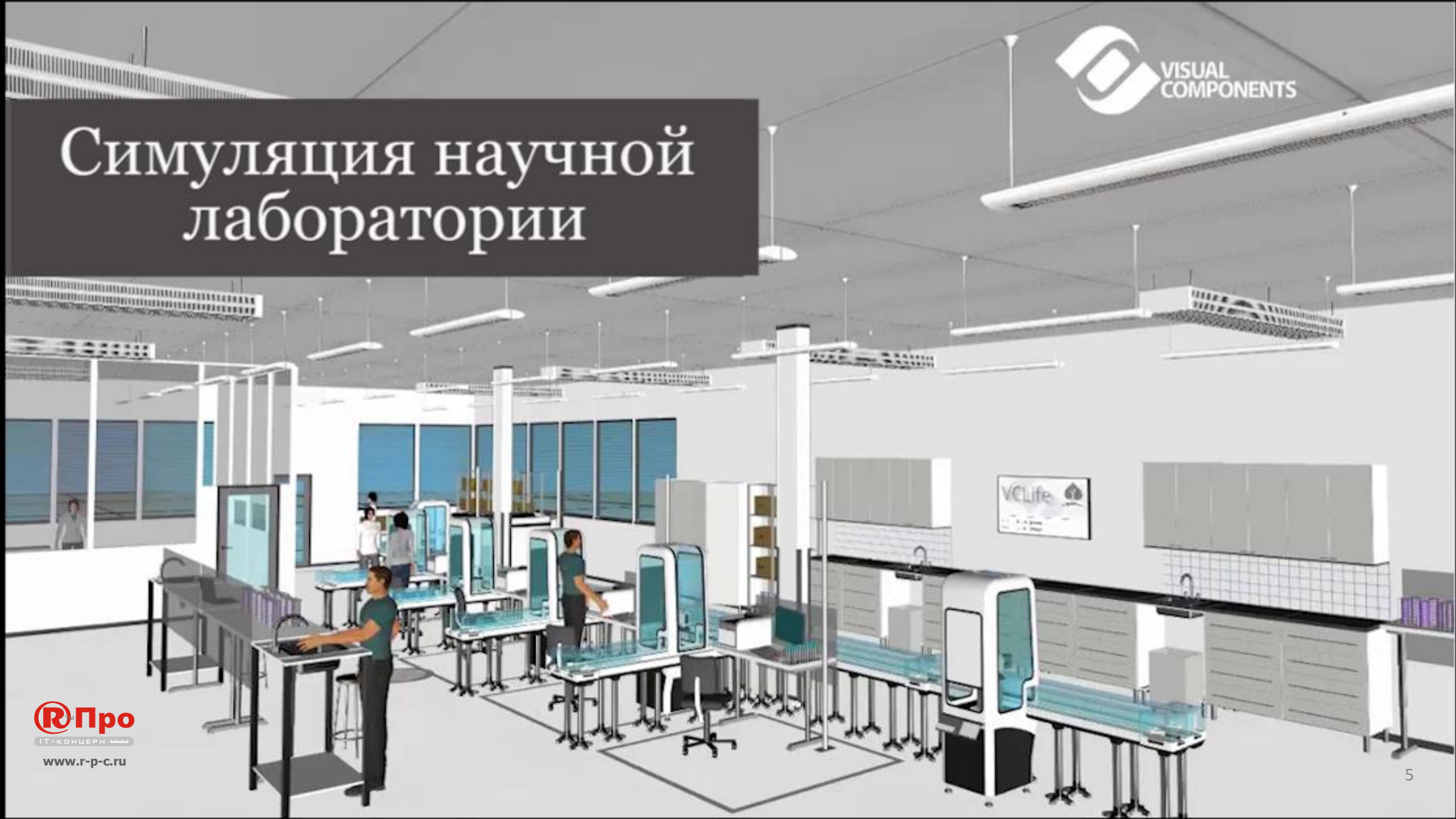
и еще 100+ инструментов

и еще 30+ инструментов

и еще 10+ инструментов



# Симуляция научной лаборатории

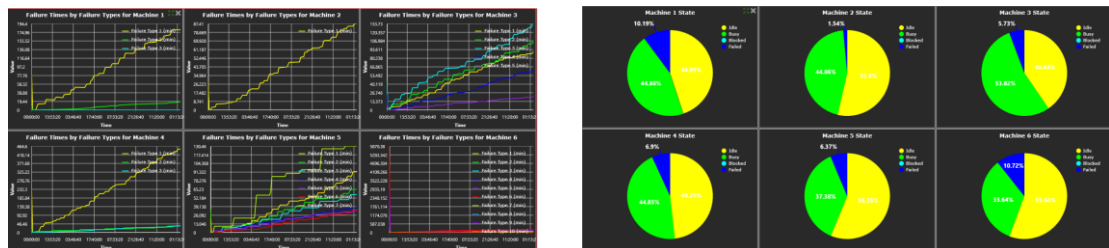


# Цифровое 3D имитационное моделирование процессов для повышения эффективности внедрения бережливого производства

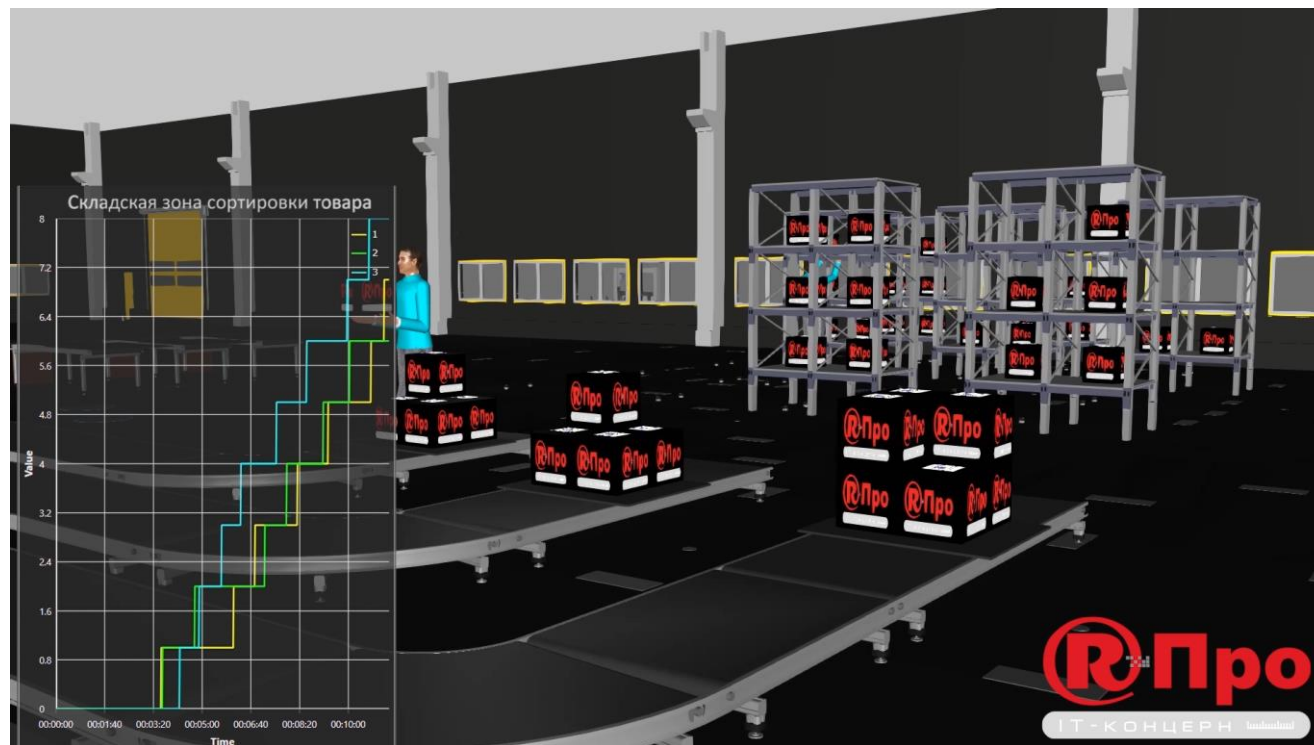
5S



Six Sigma



Канбан



❑ 5S

❑ Канбан

❑ VSM

❑ СИРОС

❑ DMAIC

❑ RCCA

❑ Six Sigma

и др.

# Имитационное моделирование организации процессов с соблюдением санитарно-эпидемиологических норм анти COVID-19

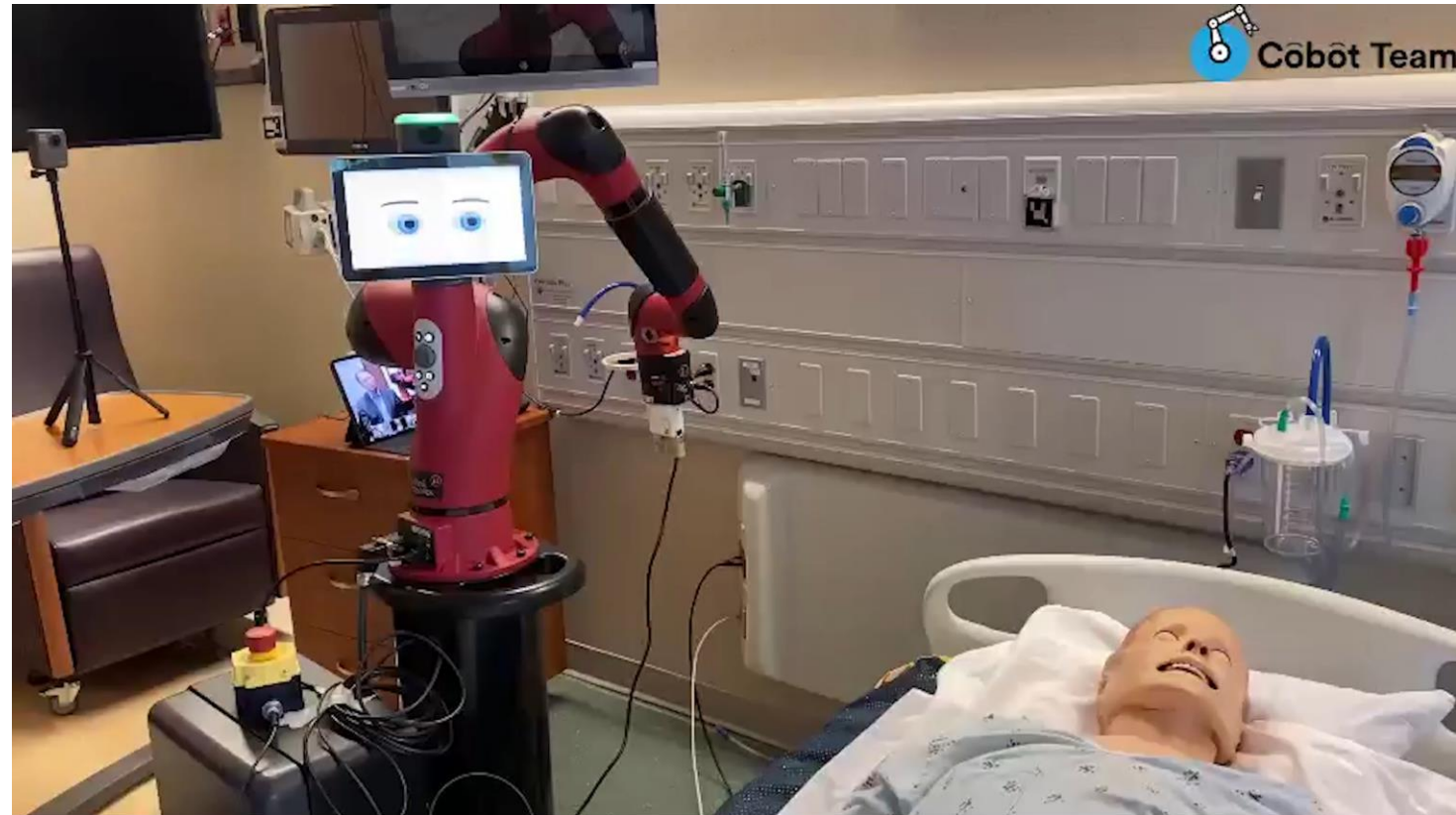


- ❖ Социальное дистанцирование
  - ❖ Гибкое изменение параметров процессов при обострении эпидемиологической обстановки
  - ❖ Устранение узких мест процессов в кризисных ситуациях
  - ❖ Применение робототехники для повышения производительности и снижения рисков, связанных с человеческим фактором
- и пр.



# Образовательные программы по внедрению бережливого производства и инновационным инструментам повышения производительности

- ❖ Тренинги по основам бережливого производства и по отдельным инструментам Lean Six Sigma
- ❖ Тренинговые программы:
  - Зеленый пояс Lean Six Sigma
  - Черный пояс Lean Six Sigma
  - Мастер черных поясов
- ❖ Российская и международная сертификация
- ❖ Роботизация медицинских услуг  
и пр.





# Контакты



Россия, Санкт-Петербург

Тел.: +7 (812) 6440126

 [info@r-p-c.ru](mailto:info@r-p-c.ru)

 [www.r-p-c.ru](http://www.r-p-c.ru)

